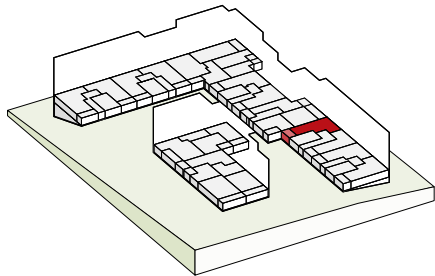




GROSSMATTE LUZERN



Gebäude	B
Wohnung	B.0.3
Etage	0 (Hofgeschoss)
Zimmer	3.5
Wohnfläche	97 m²
Aussenfläche	13 m²

Livit AG
 Real Estate Management
 Kauffmannweg 4
 6003 Luzern
 Tel. +41 58 360 34 54
 luzern@livit.ch
 www.livit.ch



Alle Angaben ohne Gewähr. Änderungen vorbehalten.

