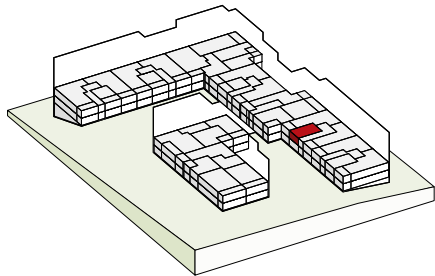




# GROSSMATTE LUZERN



Gebäude	<b>B</b>
Wohnung	<b>B.1.2</b>
Etage	<b>1</b>
Zimmer	<b>1.5</b>
Wohnfläche	<b>49 m<sup>2</sup></b>
Aussenfläche	—

**Livit AG**  
Real Estate Management  
Kauffmannweg 4  
6003 Luzern  
Tel. +41 58 360 34 54  
luzern@livit.ch  
www.livit.ch



Alle Angaben ohne Gewähr. Änderungen vorbehalten.

