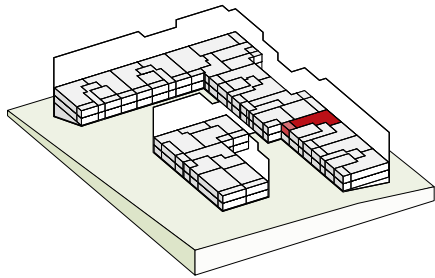




GROSSMATTE LUZERN



Gebäude	B
Wohnung	B.1.3
Etage	1
Zimmer	3.5
Wohnfläche	96 m²
Aussenfläche	13 m²

Livit AG
Real Estate Management
Kauffmannweg 4
6003 Luzern
Tel. +41 58 360 34 54
luzern@livit.ch
www.livit.ch



Alle Angaben ohne Gewähr. Änderungen vorbehalten.

