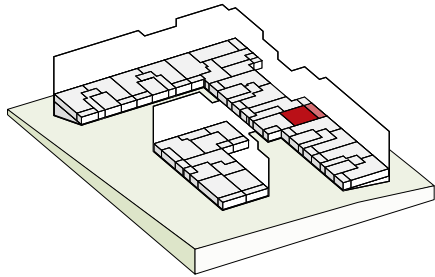




GROSSMATTE LUZERN



Gebäude	C
Wohnung	C.0.2
Etage	0 (Hofgeschoss)
Zimmer	3.5
Wohnfläche	85 m²
Aussenfläche	25 m²

Livit AG

Real Estate Management
Kauffmannweg 4
6003 Luzern
Tel. +41 58 360 34 54
luzern@livit.ch
www.livit.ch



Alle Angaben ohne Gewähr. Änderungen vorbehalten.

