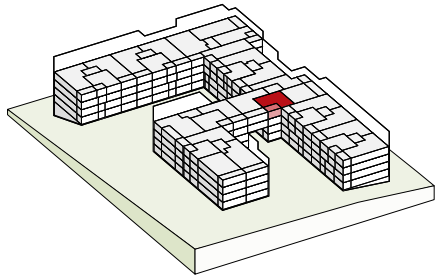




GROSSMATTE LUZERN



| | |
|--------------|-------------------------|
| Gebäude | C |
| Wohnung | C.3.3 |
| Etage | 3 |
| Zimmer | 2.5 |
| Wohnfläche | 74 m² |
| Aussenfläche | 16 m² |

Livit AG

Real Estate Management
Kauffmannweg 4
6003 Luzern
Tel. +41 58 360 34 54
luzern@livit.ch
www.livit.ch



Real Estate Management

Alle Angaben ohne Gewähr. Änderungen vorbehalten.

