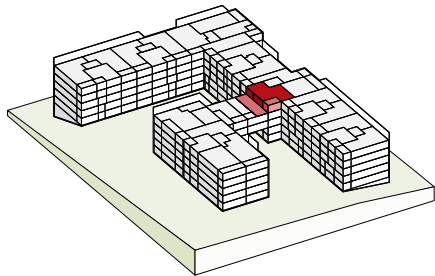




GROSSMATTE LUZERN



Gebäude	C
Wohnung	C.4.3
Etage	4
Zimmer	3.5
Wohnfläche	97 m²
Aussenfläche	71 m²

Livit AG

Real Estate Management
Kauffmannweg 4
6003 Luzern
Tel. +41 58 360 34 54
luzern@livit.ch
www.livit.ch



Real Estate Management

Alle Angaben ohne Gewähr. Änderungen vorbehalten.

