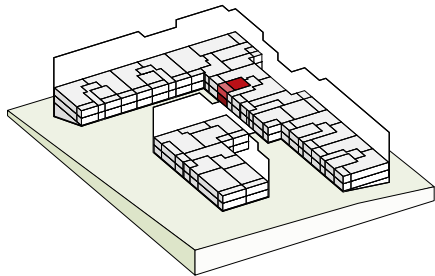




GROSSMATTE LUZERN



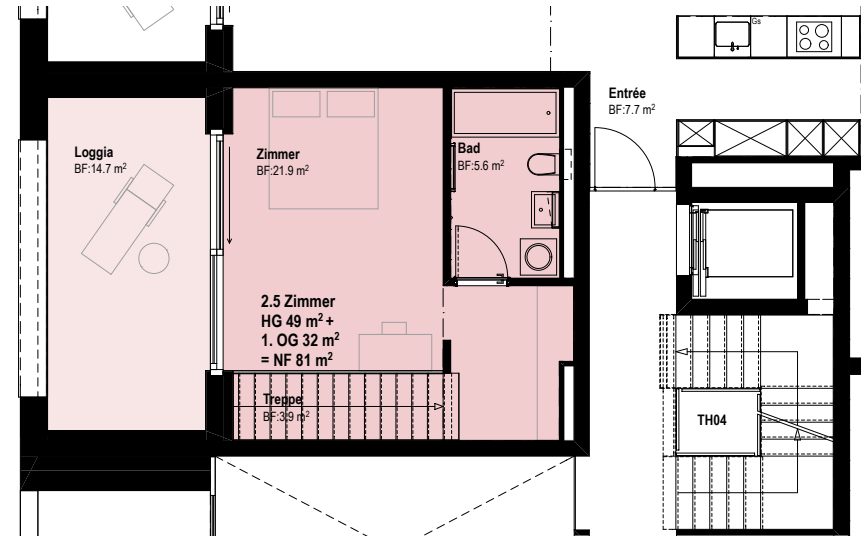
Gebäude	D
Wohnung	D.0.2
Etage	0 (Hofgeschoss) und 1
Zimmer	2.5 Maisonette
Wohnfläche	81 m²
Aussenfläche	27 m²

Livit AG

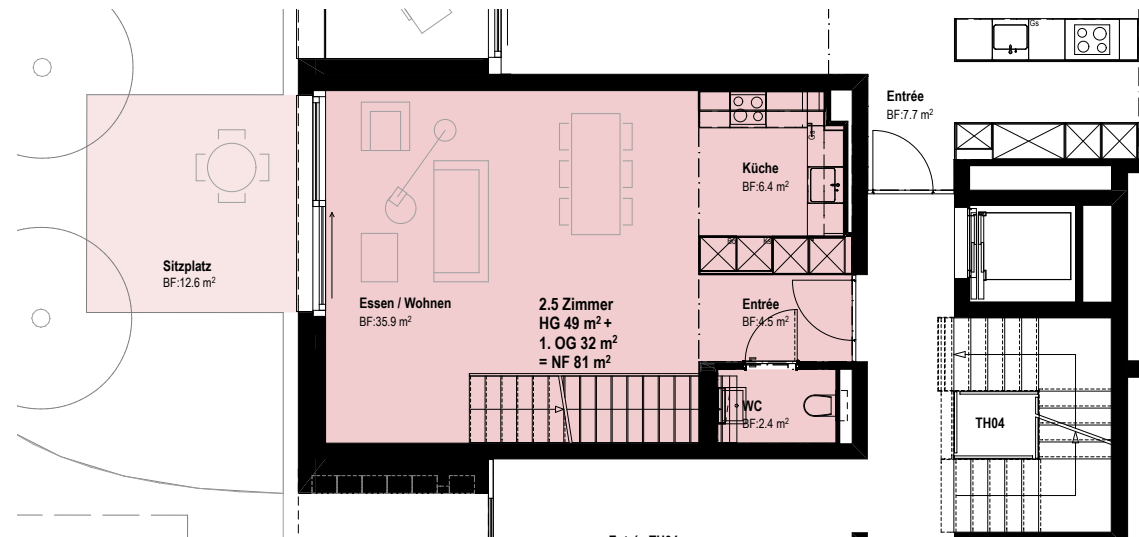
Real Estate Management
Kauffmannweg 4
6003 Luzern
Tel. +41 58 360 34 54
luzern@livit.ch
www.livit.ch



Alle Angaben ohne Gewähr. Änderungen vorbehalten.



1. Obergeschoss



Hofgeschoss

