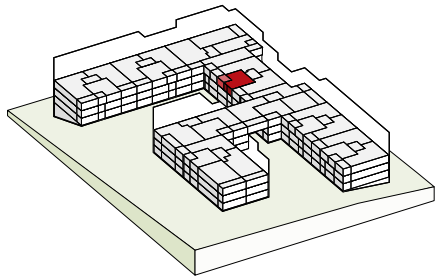




GROSSMATTE LUZERN



| | |
|--------------|-------------------------|
| Gebäude | D |
| Wohnung | D.2.2 |
| Etage | 2 |
| Zimmer | 2.5 |
| Wohnfläche | 66 m² |
| Aussenfläche | 11 m² |

Livit AG
Real Estate Management
Kauffmannweg 4
6003 Luzern
Tel. +41 58 360 34 54
luzern@livit.ch
www.livit.ch



Real Estate Management

Alle Angaben ohne Gewähr. Änderungen vorbehalten.

