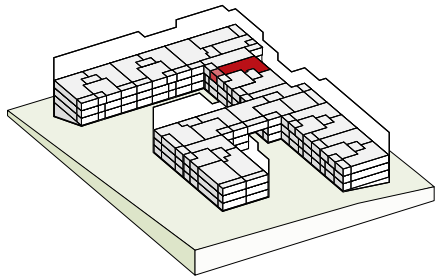




GROSSMATTE LUZERN



Gebäude	D
Wohnung	D.2.3
Etage	2
Zimmer	3.5
Wohnfläche	97 m²
Aussenfläche	12 m²

Livit AG

Real Estate Management
Kauffmannweg 4
6003 Luzern
Tel. +41 58 360 34 54
luzern@livit.ch
www.livit.ch



Real Estate Management

Alle Angaben ohne Gewähr. Änderungen vorbehalten.

