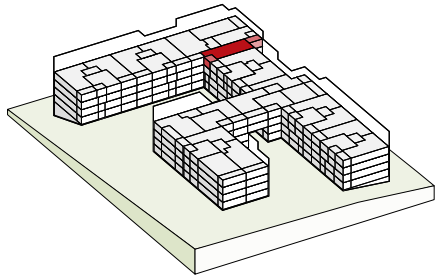




GROSSMATTE LUZERN



Gebäude	E
Wohnung	E.3.4
Etage	3
Zimmer	2.5
Wohnfläche	100 m²
Aussenfläche	23 m²

Livit AG
Real Estate Management
Kauffmannweg 4
6003 Luzern
Tel. +41 58 360 34 54
luzern@livit.ch
www.livit.ch



Alle Angaben ohne Gewähr. Änderungen vorbehalten.

