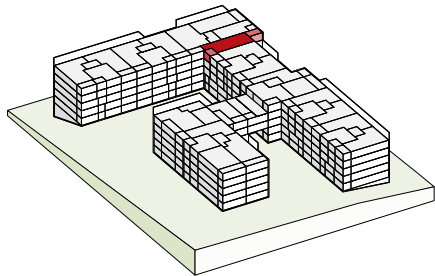




# GROSSMATTE LUZERN



Gebäude	<b>E</b>
Wohnung	<b>E.4.4</b>
Etage	<b>4</b>
Zimmer	<b>3.5</b>
Wohnfläche	<b>100 m<sup>2</sup></b>
Aussenfläche	<b>23 m<sup>2</sup></b>

**Livit AG**  
 Real Estate Management  
 Kauffmannweg 4  
 6003 Luzern  
 Tel. +41 58 360 34 54  
 luzern@livit.ch  
 www.livit.ch



Alle Angaben ohne Gewähr. Änderungen vorbehalten.

