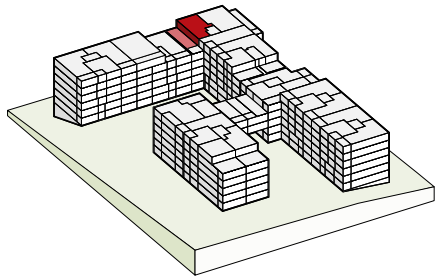




GROSSMATTE LUZERN



Gebäude	E
Wohnung	E.5.1
Etage	5
Zimmer	2.5
Wohnfläche	81 m²
Aussenfläche	54 m²

Livit AG
 Real Estate Management
 Kauffmannweg 4
 6003 Luzern
 Tel. +41 58 360 34 54
 luzern@livit.ch
 www.livit.ch



Alle Angaben ohne Gewähr. Änderungen vorbehalten.

