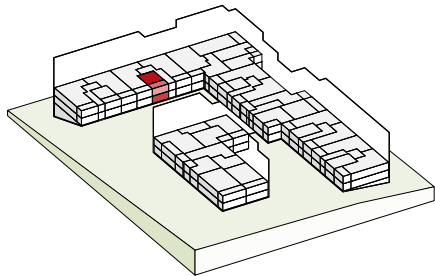
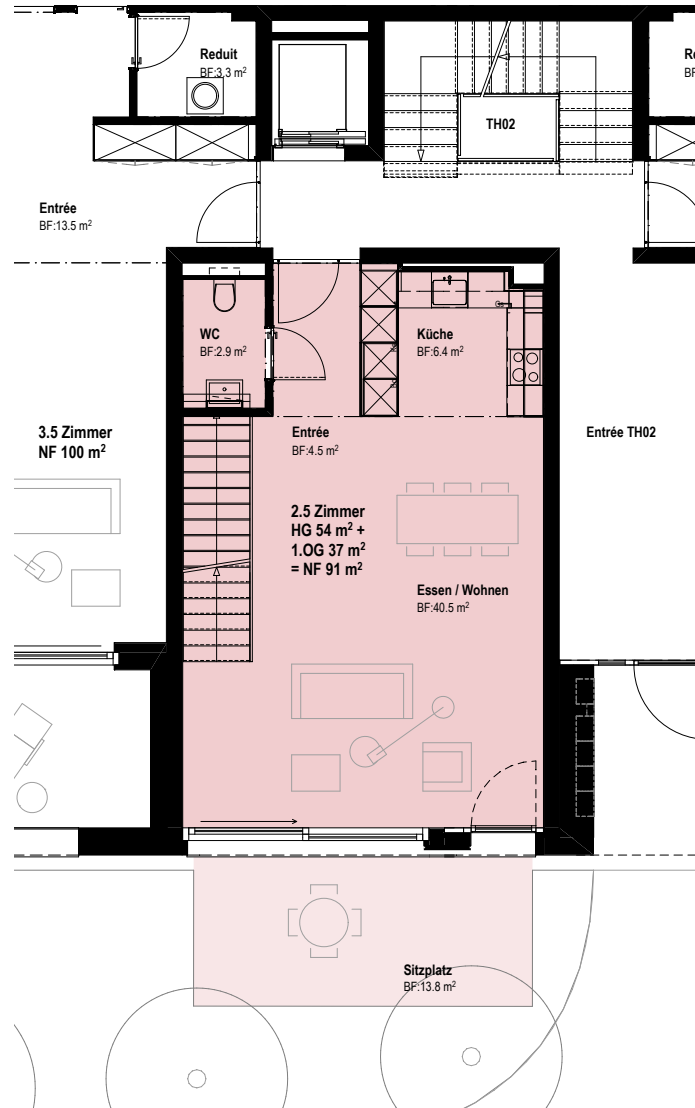




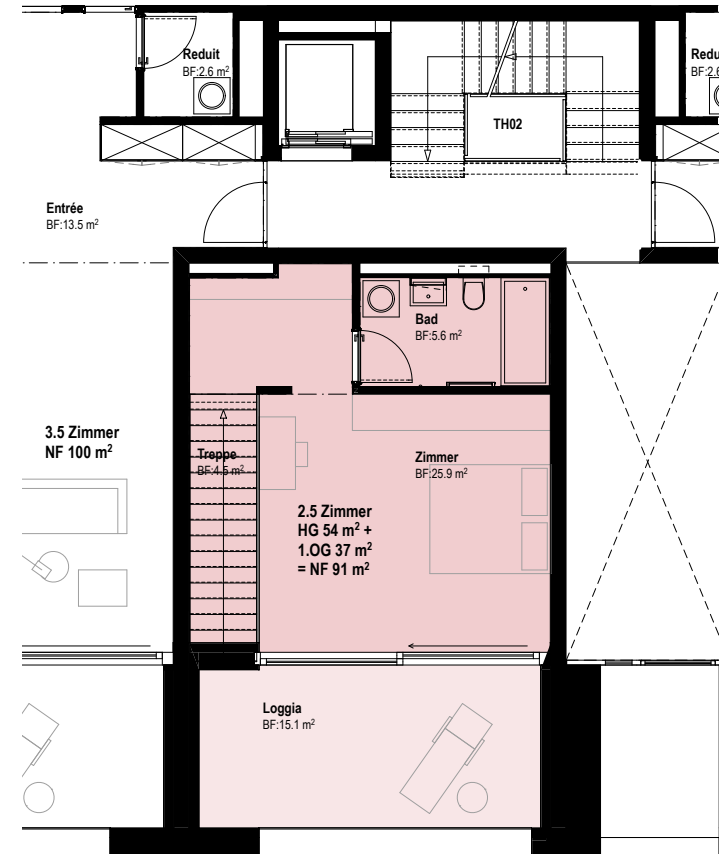
GROSSMATTE
LUZERN



Hofgeschoss



1. Obergeschoss



Gebäude	F
Wohnung	F.0.2
Etage	0 (Hofgeschoss) und 1
Zimmer	2.5 Maisonette
Wohnfläche	91 m²
Aussenfläche	29 m²

Livit AG
Real Estate Management
Kauffmannweg 4
6003 Luzern
Tel. +41 58 360 34 54
luzern@livit.ch
www.livit.ch

Livit
Real Estate Management

Alle Angaben ohne Gewähr. Änderungen vorbehalten.

