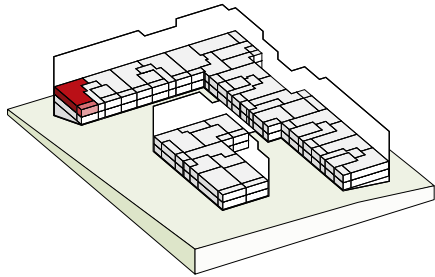




GROSSMATTE LUZERN



Gebäude	G
Wohnung	G.1.2
Etage	1
Zimmer	3.5
Wohnfläche	101 m²
Aussenfläche	16 m²

Livit AG
Real Estate Management
Kauffmannweg 4
6003 Luzern
Tel. +41 58 360 34 54
luzern@livit.ch
www.livit.ch



Alle Angaben ohne Gewähr. Änderungen vorbehalten.

