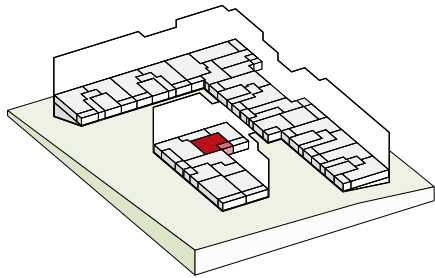




# GROSSMATTE LUZERN



Gebäude	<b>H</b>
Wohnung	<b>H.0.2</b>
Etage	<b>0 (Hofgeschoss)</b>
Zimmer	<b>2.5</b>
Wohnfläche	<b>83 m<sup>2</sup></b>
Aussenfläche	<b>14 m<sup>2</sup></b>

## Livit AG

Real Estate Management  
Kauffmannweg 4  
6003 Luzern  
Tel. +41 58 360 34 54  
luzern@livit.ch  
www.livit.ch



Alle Angaben ohne Gewähr. Änderungen vorbehalten.

