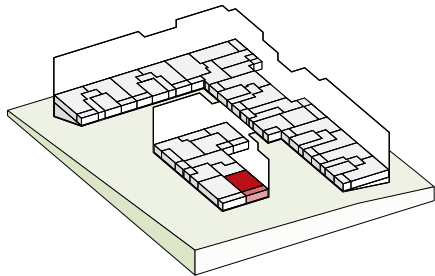




GROSSMATTE LUZERN



Gebäude	I
Wohnung	I.0.1
Etage	0 (Hofgeschoss)
Zimmer	3.5
Wohnfläche	89 m ²
Aussenfläche	23 m ²

Livit AG

Real Estate Management
Kauffmannweg 4
6003 Luzern
Tel. +41 58 360 34 54
luzern@livit.ch
www.livit.ch



Alle Angaben ohne Gewähr. Änderungen vorbehalten.

