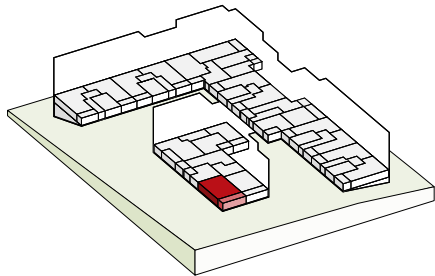




GROSSMATTE LUZERN



Gebäude	I
Wohnung	I.0.2
Etage	0 (Hofgeschoss)
Zimmer	3.5
Wohnfläche	105 m ²
Aussenfläche	22 m ²

Livit AG

Real Estate Management
Kauffmannweg 4
6003 Luzern
Tel. +41 58 360 34 54
luzern@livit.ch
www.livit.ch



Real Estate Management

Alle Angaben ohne Gewähr. Änderungen vorbehalten.

