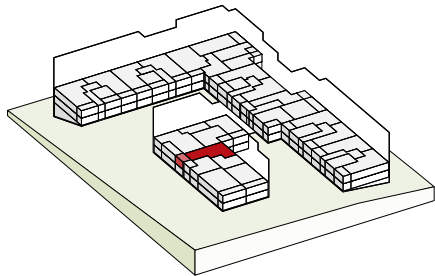




# GROSSMATTE LUZERN



Gebäude	I
Wohnung	I.1.4
Etage	1
Zimmer	3.5
Wohnfläche	109 m <sup>2</sup>
Aussenfläche	13 m <sup>2</sup>

**Livit AG**  
Real Estate Management  
Kauffmannweg 4  
6003 Luzern  
Tel. +41 58 360 34 54  
luzern@livit.ch  
www.livit.ch



Alle Angaben ohne Gewähr. Änderungen vorbehalten.

