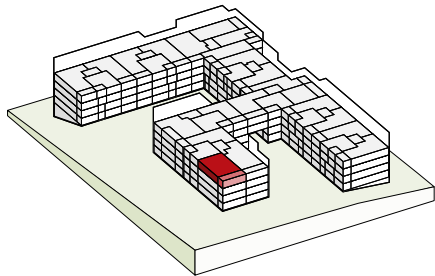




# GROSSMATTE LUZERN



Gebäude	I
Wohnung	I.3.2
Etage	3
Zimmer	3.5
Wohnfläche	105 m <sup>2</sup>
Aussenfläche	22 m <sup>2</sup>

## Livit AG

Real Estate Management  
Kauffmannweg 4  
6003 Luzern  
Tel. +41 58 360 34 54  
luzern@livit.ch  
www.livit.ch



Real Estate Management

Alle Angaben ohne Gewähr. Änderungen vorbehalten.

