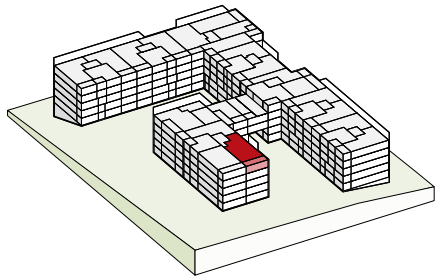




# GROSSMATTE LUZERN



Gebäude	I
Wohnung	I.4.1
Etage	4
Zimmer	4.5
Wohnfläche	119 m <sup>2</sup>
Aussenfläche	22 m <sup>2</sup>

**Livit AG**  
Real Estate Management  
Kauffmannweg 4  
6003 Luzern  
Tel. +41 58 360 34 54  
luzern@livit.ch  
www.livit.ch



Alle Angaben ohne Gewähr. Änderungen vorbehalten.

