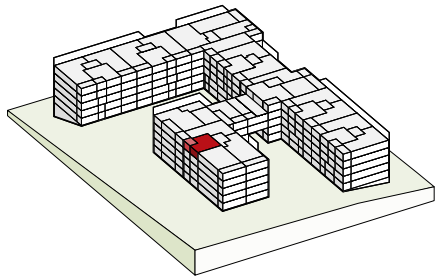




GROSSMATTE LUZERN



Gebäude	I
Wohnung	I.4.3
Etage	4
Zimmer	2.5
Wohnfläche	66 m ²
Aussenfläche	12 m ²

Livit AG
Real Estate Management
Kauffmannweg 4
6003 Luzern
Tel. +41 58 360 34 54
luzern@livit.ch
www.livit.ch



Alle Angaben ohne Gewähr. Änderungen vorbehalten.

