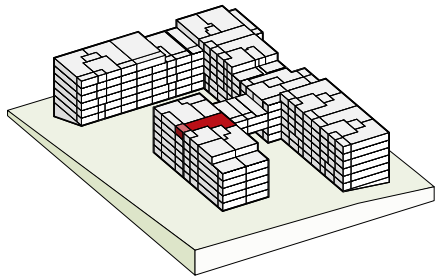




GROSSMATTE LUZERN



| | |
|--------------|-------------------|
| Gebäude | I |
| Wohnung | I.5.4 |
| Etage | 5 |
| Zimmer | 3.5 |
| Wohnfläche | 96 m ² |
| Aussenfläche | 13 m ² |

Livit AG

Real Estate Management
Kauffmannweg 4
6003 Luzern
Tel. +41 58 360 34 54
luzern@livit.ch
www.livit.ch



Alle Angaben ohne Gewähr. Änderungen vorbehalten.

